

---

Ville de CROLLES

---

## Complément au Bilan Environnemental de site

Version 1  
Date : 28 février 2013

Ce document est la propriété intellectuelle de SE&ME sarl

Désignation des intervenants		Diffusion	Visa	Date du visa
Maître d'ouvrage	Ville de Crolles	X		
Architecte en chef - urbaniste	Hors Champs	X		
Qualité Environnementale	SE & ME	X		



# SOMMAIRE

1.	DESCRIPTION GENERALE DU SITE.....	3
2.	SERVICES ET RESSOURCES DISPONIBLES .....	3
3.	CARTES DES RISQUES .....	5





1. DESCRIPTION GENERALE DU SITE

2. SERVICES ET RESSOURCES DISPONIBLES

OUI	NON	COMMENTAIRES
-----	-----	--------------

Établissements scolaires	Groupe scolaire	X	Au 1er juin 2012, 323 enfants sont scolarisés en maternelle et 603 en élémentaire. Soit 12 classes maternelles, 24 classes élémentaires et 1 classe CLIS. Groupes scolaires : 4 écoles maternelles : -Ardillais, 174 rue du 8 mai 1945 -Charmanches, 298 allée des Charmanches -Clapisses, 30 place Nelson Mandela -Soleil, 4 place du soleil. 4 écoles élémentaires : -Chartreuse, 198 rue du 8 mai 1945 -Sources, 338 allée des Charmanches -Belledonne, 40 place Nelson Mandela -Cascade, 18 place de la mairie.
	Collège	X	-Collège : collège Simone de Beauvoir, 183 rue Hector Berlioz. -Autre : Enseignement professionnel à Crolles : Maison Familiale et rurale, 85 rue Emmanuel Mounier. (Centre pour apprentis préparant aux métiers de la réparation de matériel agricole, d'engins de travaux publics et matériels de parc et jardin. Diplômes délivrés : CAP, BEP, mention complémentaire Bac pro)
	Lycée		X Lycée : les collégiens de Crolles sont orientés vers le lycée d'enseignement général Marie Reynoard 20 rue Louis Neel à Villard-Bonnot (à environ 7 kms de Crolles)
	Université		X Universités : implantées sur la ville de Grenoble (campus St-Martin d'Hères,...)

Réseaux disponibles	Réseau de chaleur		X	Pas de réseau de chauffage urbain (à confirmer par étude de faisabilité approvisionnement énergétique du site)
	Ressource bois énergie	X		La filière bois énergie est en place dans le département. 67 scieries en activité en Isère. Bois bûches, plaquettes forestières et bois granulés. Association « Créabois » regroupant les acteurs de la filière bois. Charte forestière du territoire, signée en 2003.
	Réseau gaz		X	Pas de réseau de gaz urbain (à confirmer par étude de faisabilité approvisionnement énergétique du site)
	Réseau d'assainissement des eaux	X		Réseaux d'assainissement sur voiries ; plus de 97% des eaux de la commune sont collectées et traitées en station d'épuration

		OUI	NON	COMMENTAIRES
Eaux	Etendue d'eau à proximité		X	Pas d'étendues d'eau de surface à proximité
	Eaux souterraines		X	BRGM : forages d'eau autour du site, mais pas sur son emprise zone 1 et 2, selon carte en annexe site infoterre du BRGM

		OUI	NON	COMMENTAIRES
Risques Données de la préfecture et du Dossier Départemental des Risques Majeurs	Risque industriel	X		-Divers établissements artisanaux soumis à déclaration ICPE sur la commune. -Usine ST-Microelectronics soumise à autorisation ICPE sur la commune (classée Seveso seuil bas en raison du stockage des produits dangereux, selon directive européenne Seveso 2)
	Barrage	X		-Commune impactée par le risque « grand barrage » -Risque inondation par l'Isère: PPRI approuvé par le préfet 30/07/2007
	Risque nucléaire		X	Pas de risque nucléaire particulier sur la commune (hors périmètre PPI)
	Transport de matière dangereuse	X		A Crolles, les camions empruntent l'avenue Ambroise Croizat et la route départementale pour la desserte locale et l'autoroute A41 pour le transit.
	Risque avalanche / chutes de blocs		X	-Pas de risques particuliers avalanche sur la commune -Digues pare-blocs mises en place sur la Commune (PPRN Isère-Amont) -PPRN (risques naturels) approuvé par le préfet 03/12/2008
	Risque minier		X	Commune pas dans le périmètre de concession minière

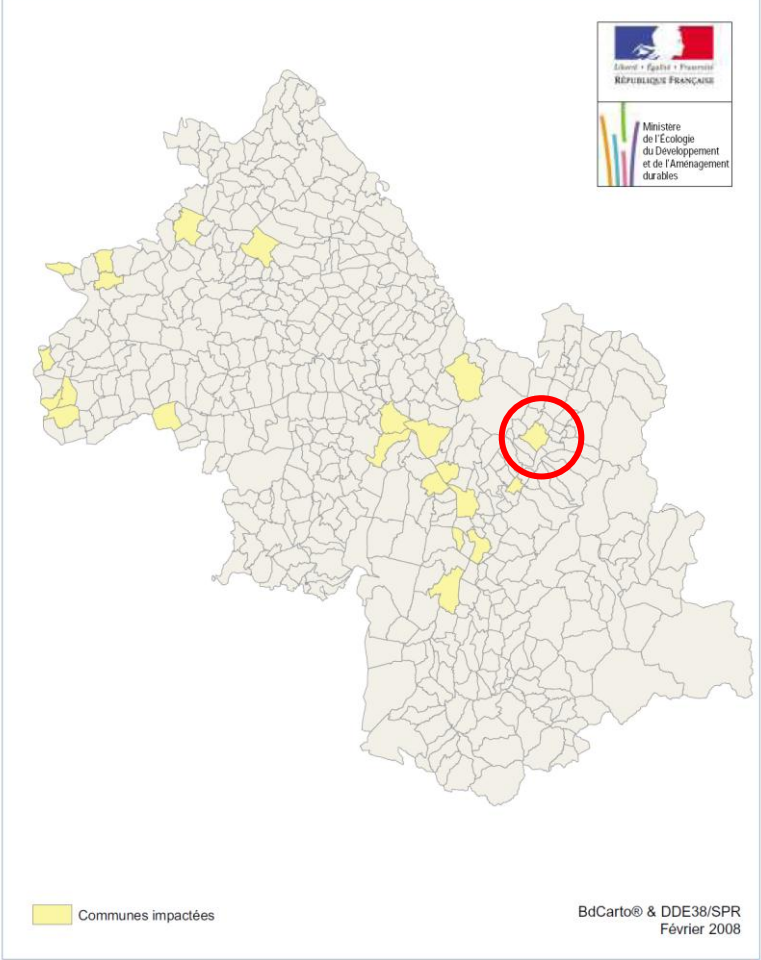
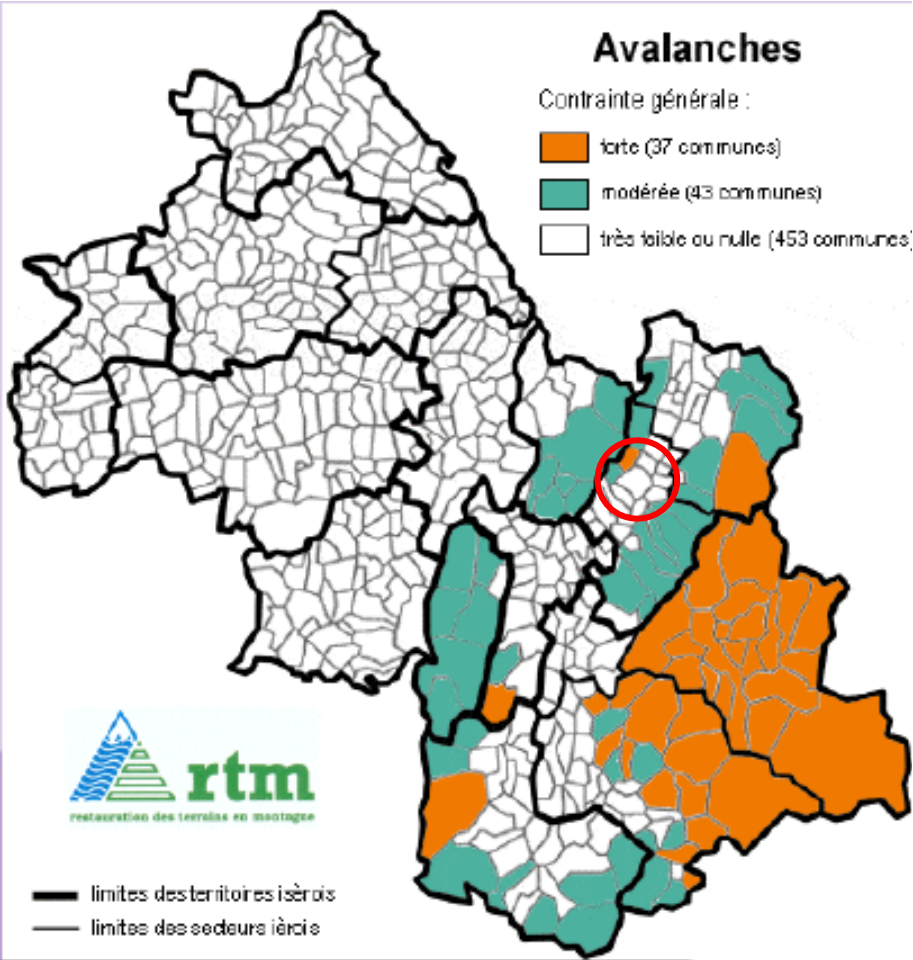


		OUI	NON	COMMENTAIRES
<b>Electro -magnétisme</b>	Risque liés aux équipements générant des ondes électromagnétiques	X		Emetteurs Orange et France-Telecom, notamment rue du Brossey et place du soleil, sur la commune. Des mesures, effectuées en février 2008 montrent une valeur de champ électrique relativement faibles, et très inférieures aux valeurs limites fixées par le décret de mai 2002. Voir tableau de mesures en fin du présent document.



3. CARTES DES RISQUES

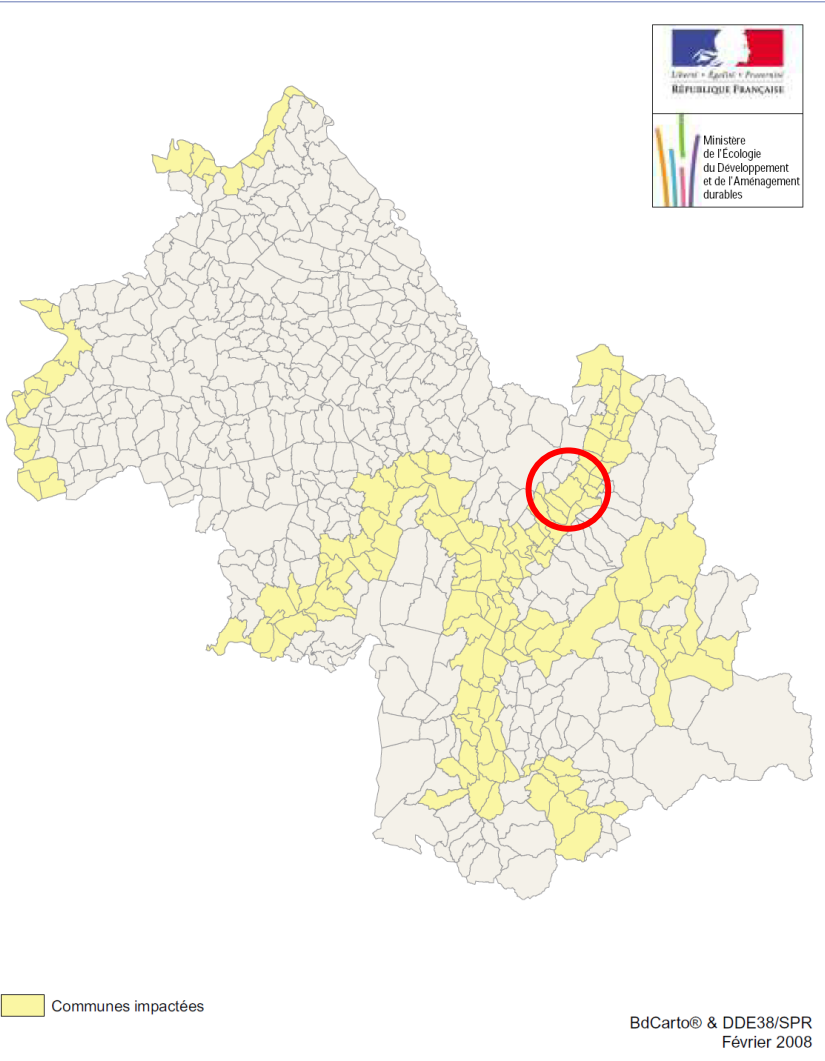
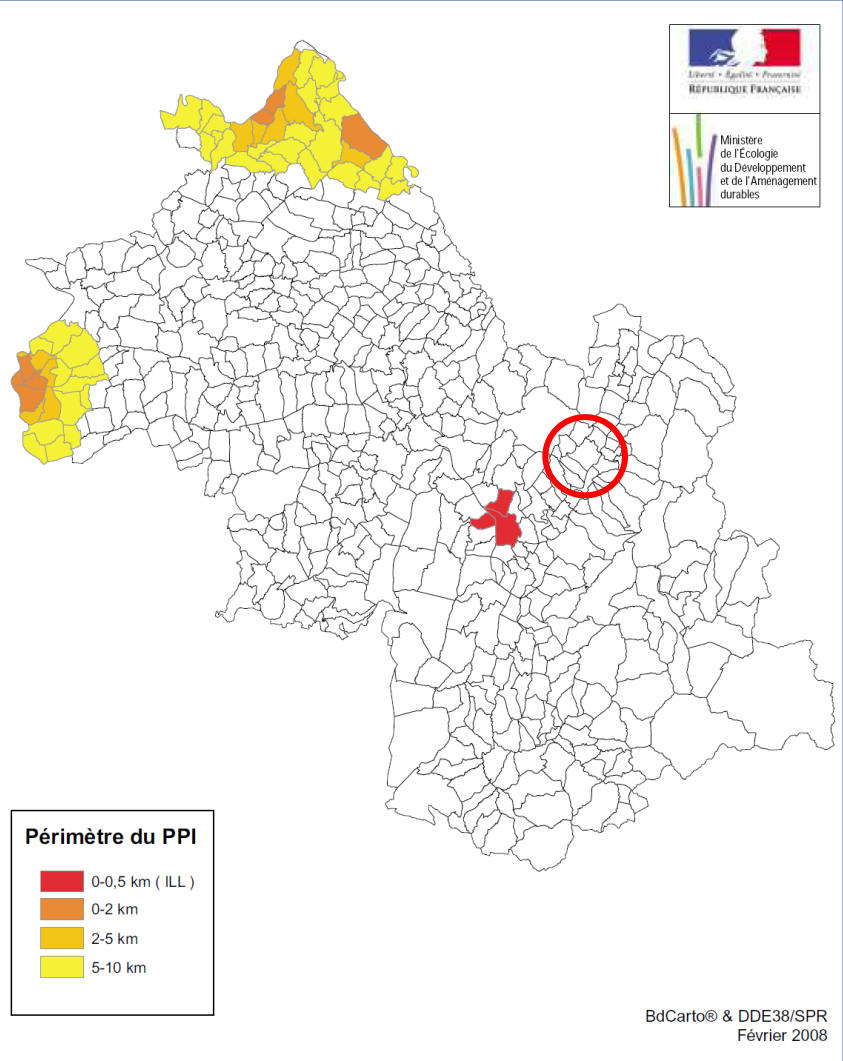
COMMUNES IMPACTÉES  
PAR LA PRÉSENCE D'UNE ICPE



LES RISQUES TECHNOLOGIQUES

SENSIBILITÉ AU RISQUE NUCLÉAIRE

COMMUNES IMPACTÉES  
PAR LE RISQUE GRAND BARRAGE



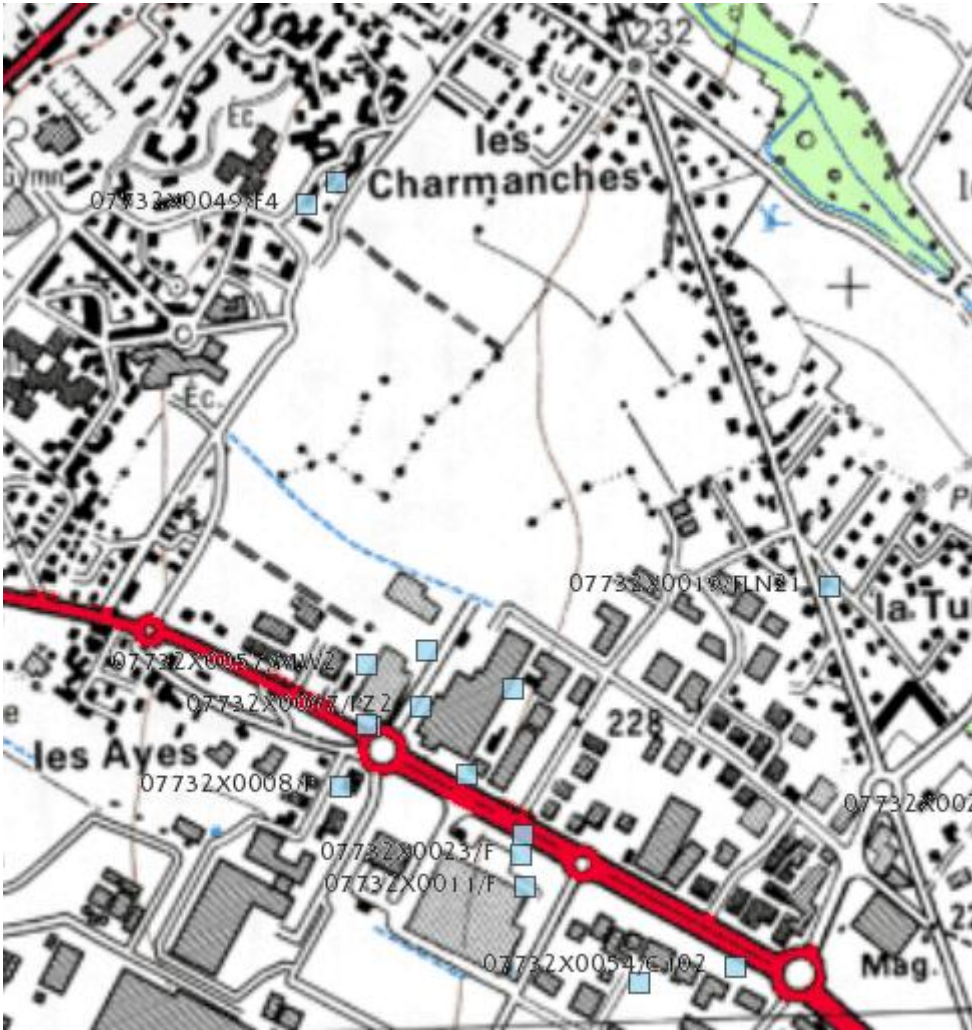
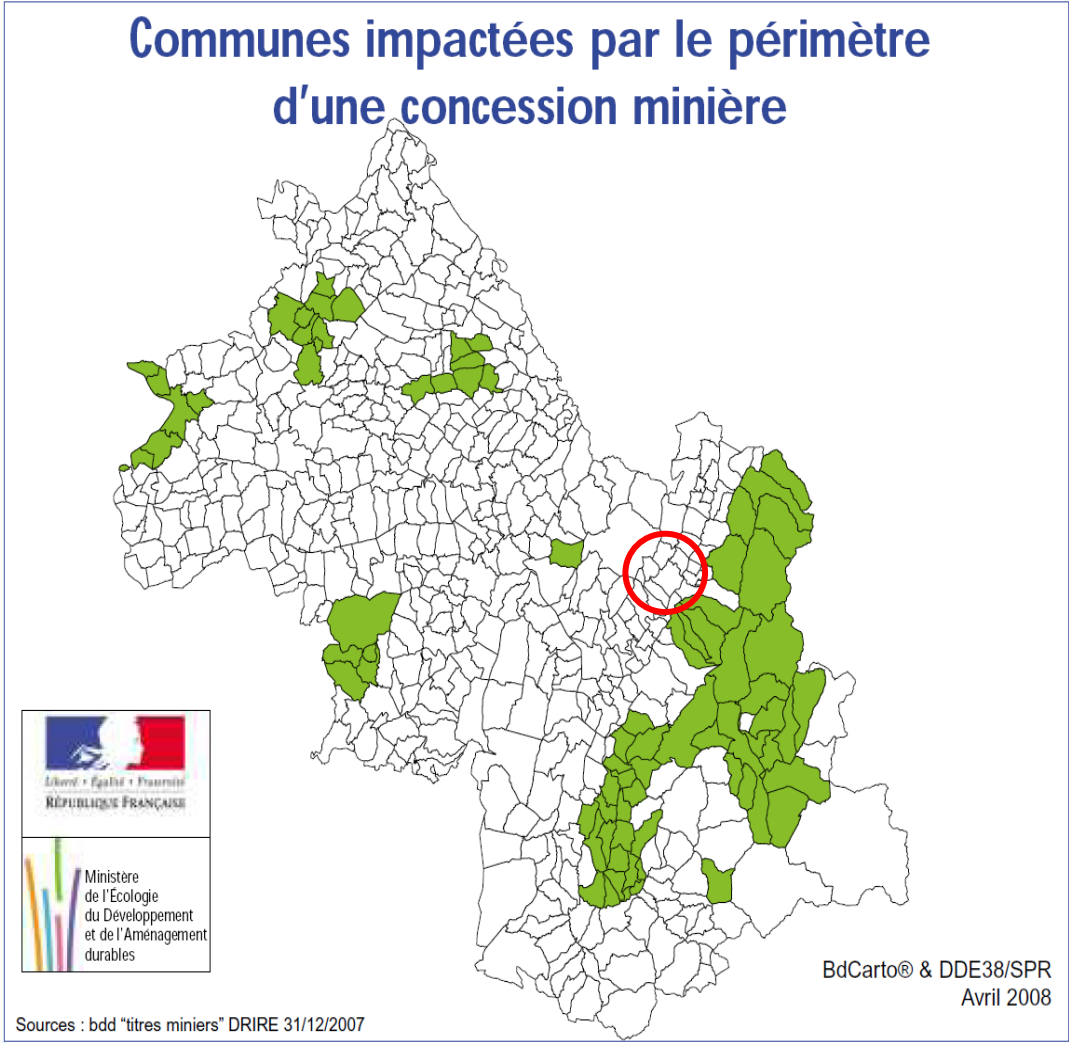
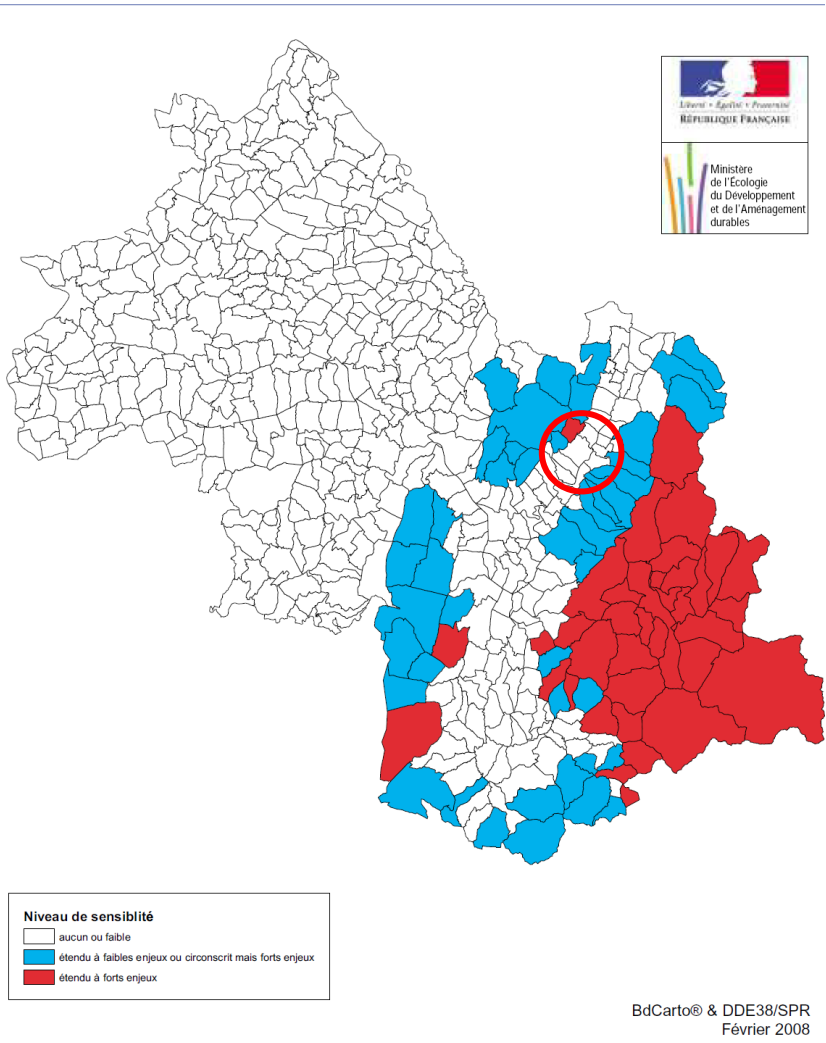
LES RISQUES TECHNOLOGIQUES

LES RISQUES TECHNOLOGIQUES





SENSIBILITÉ AU RISQUE AVALANCHE





Fiche mesure N° 12757 - Synthèse

Mesure réalisée le	13/02/2008
Par le laboratoire	EMITECH Mesures Orgeval
Localisation du point de mesure	30, rue Louis Aragon 38920 CROLLES
Mesure effectuée	
Environnement	Appartement / Pavillon / Bureau

Mesure effectuée suivant le protocole ANFR/DR 15-2.1 (présentation du protocole [ici](#)).

Positionnement des émetteurs visibles du point de mesure



Conclusion du rapport de mesure

Le rapport de mesure conclut au respect des valeurs limites d'exposition fixées par le décret du 3 mai 2002.

Résultat de l'évaluation globale de l'exposition

Le niveau global d'exposition est le résultat de la mesure des champs électromagnétiques émis globalement par l'ensemble des émetteurs environnant le point de mesure, visibles ou non, qui sont en fonctionnement au moment de la mesure.

Niveau global d'exposition : 0,53 V/m

Rappel : la valeur limite la plus faible fixée par le décret du 3 mai 2002 est 28 V/m.



Fiche mesure N° 13018 - Synthèse

Mesure réalisée le	11/02/2008
Par le laboratoire	CSTB - Saint Martin d'Heres
Localisation du point de mesure	65, Place du soleil 38920 CROLLES
Mesure effectuée	
Environnement	Appartement / Pavillon / Bureau

Mesure effectuée suivant le protocole ANFR/DR 15-2.1 (présentation du protocole [ici](#)).

Positionnement des émetteurs visibles du point de mesure

Aucun émetteur visible depuis le point de mesure. Hp (hauteur du point de mesure) : m

Conclusion du rapport de mesure

Le rapport de mesure conclut au respect des valeurs limites d'exposition fixées par le décret du 3 mai 2002.

Résultat de l'évaluation globale de l'exposition

Le niveau global d'exposition est le résultat de la mesure des champs électromagnétiques émis globalement par l'ensemble des émetteurs environnant le point de mesure, visibles ou non, qui sont en fonctionnement au moment de la mesure.

Niveau global d'exposition : 0,30 V/m

Rappel : la valeur limite la plus faible fixée par le décret du 3 mai 2002 est 28 V/m.

MESURE DES CHAMPS MAGNETIQUES AUTOUR DU SITE (source Cartoradio):